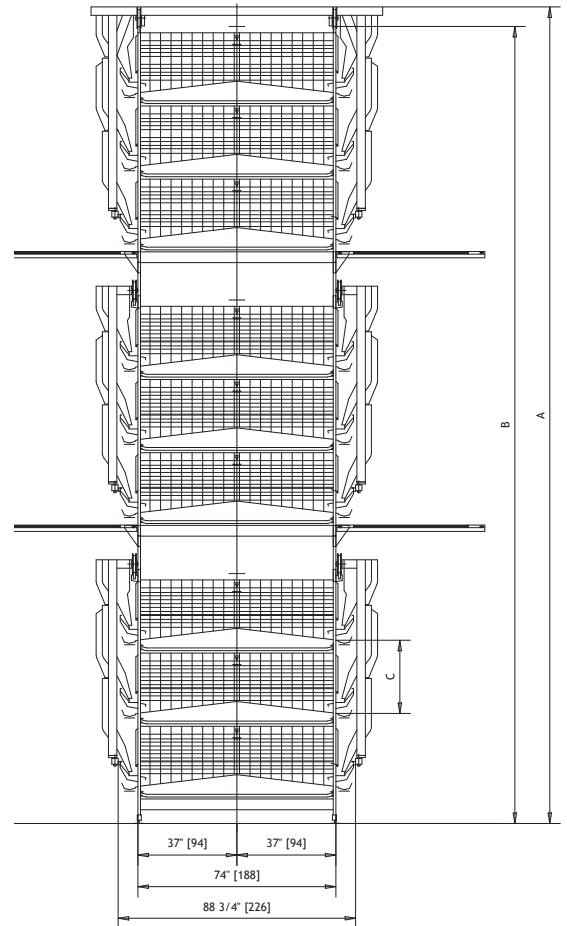
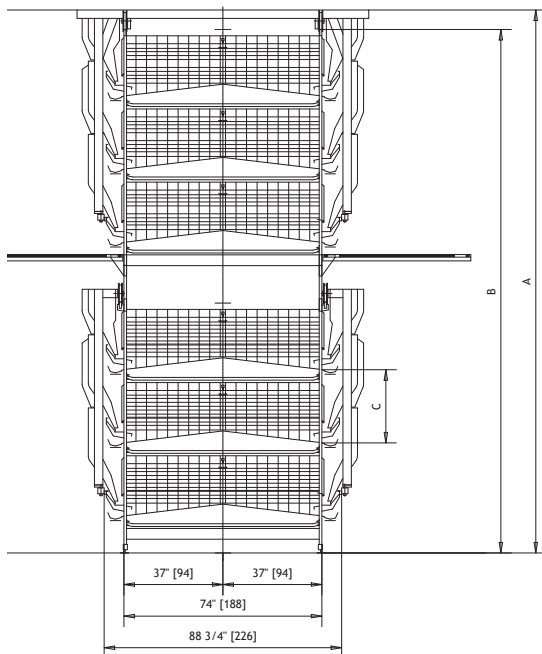
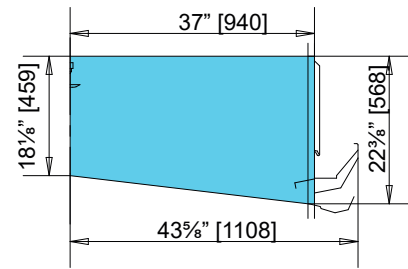
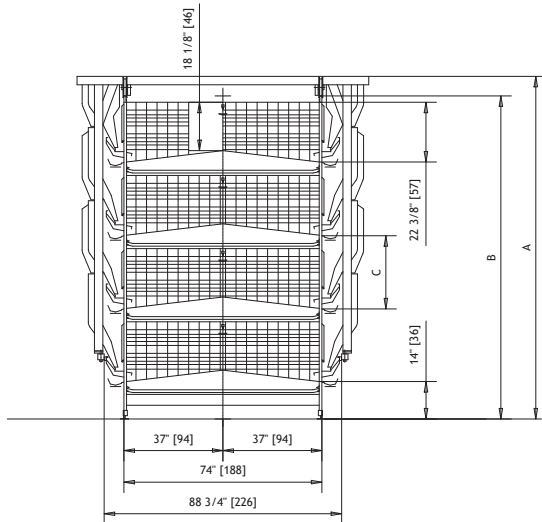


PLUS 94

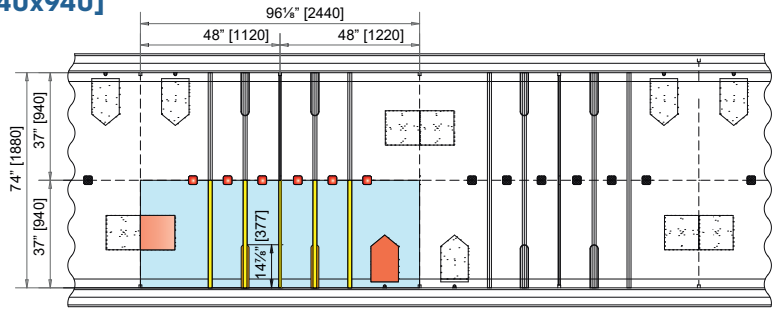
Sistemas tradicionales para ponedoras
Système conventionnel pour poules pondeuses



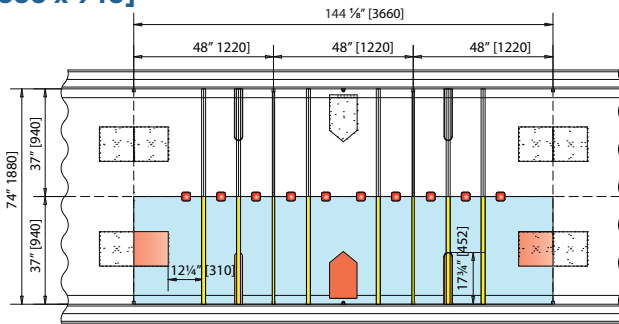
A = altura de las jaulas con sistema alimentación por **carro**
B = altura de las jaulas con sistema alimentación por **cadena**
C = distancia entre niveles: 27 $\frac{3}{4}$ " [695 mm] con y sin sistema de secado gallinaza

A = hauteur des cages avec **chariot de distribution** des aliments
B = hauteur des cages avec **chaîne d'alimentation**
C = hauteur entre les étages : 27 $\frac{3}{4}$ " [695 mm] avec et sans système de séchage des fientes

Cestón Cage 96 1/8" x 37" [2440x940]
- 31 aves pondeuses



Cestón Cage 144 1/8" x 37" [3660 x 940]
- 45 aves pondeuses



- superficie cestón surface de la cage
- piso nido fond du nid
- aseladeros perchoirs
- bebederos pipettes
- área etológica plaque de grattage

ALTURA DE LA JAULA HAUTEUR DE LA BATTERIE

CON SISTEMA DE SECADO GALLINAZA SIN SISTEMA DE SECADO GALLINAZA
AVEC SYSTÈME DE SÉCHAGE SANS SYSTÈME DE SÉCHAGE

PLUS 94

Distancia entre niveles Hauteur entre les étages 27 3/4" [695mm] (C)

Anchura Largeur 88 3/4" [2255 mm]	CADENA ALIMENTACIÓN CHAÎNE PLATE (B)		CARRO ALIMENTACIÓN CHARIOT (A)	
	CON SISTEMA DE SECADO GALLINAZA AVEC SYSTÈME DE SÉCHAGE	SIN SISTEMA DE SECADO GALLINAZA SANS SYSTÈME DE SÉCHAGE	CON SISTEMA DE SECADO GALLINAZA AVEC SYSTÈME DE SÉCHAGE	SIN SISTEMA DE SECADO GALLINAZA SANS SYSTÈME DE SÉCHAGE
3 niveles étages	93,43 [2373]	100,79 [2560]	93,43 [2373]	100,79 [2560]
4 niveles étages	120,79 [3068]	128,15 [3255]	120,79 [3068]	128,15 [3255]
5 niveles étages	148,15 [3763]	155,52 [3950]	148,15 [3763]	155,52 [3950]
6 niveles étages	175,52 [4458]	182,88 [4645]	175,52 [4458]	182,88 [4645]
6 niveles étages + entre piso passerelle (3+3)	195,48 [4965]	202,76 [5150]	195,48 [4965]	202,76 [5150]
7 niveles étages + entre piso passerelle (4+3)	222,84 [5660]	230,12 [5845]	222,84 [5660]	230,12 [5845]
8 niveles étages + entre piso passerelle (4+4)	250,20 [6355]	257,49 [6540]	250,20 [6355]	257,49 [6540]
9 niveles étages + entre piso passerelle (5+4)	277,56 [7050]	284,85 [7235]	277,56 [7050]	284,85 [7235]
10 niveles étages + entre piso passerelle (5+5)	304,93 [7745]	312,21 [7930]	304,93 [7745]	312,21 [7930]
11 niveles étages + entre piso passerelle (6+5)	332,29 [8440]	339,57 [8625]	332,29 [8440]	339,57 [8625]
12 niveles étages + entre piso passerelle (6+6)	359,66 [9135]	366,94 [9320]	359,66 [9135]	366,94 [9320]
9 niveles étages + 2 entre piso passerelle (3+3+3)	269,21 [7533]	276,53 [7719]	269,21 [7533]	276,53 [7719]
10 niveles étages + 2 entre piso passerelle (4+3+3)	296,58 [8228]	303,90 [8414]	296,58 [8228]	303,90 [8414]
11 niveles étages + 2 entre piso passerelle (4+4+3)	323,94 [8923]	331,26 [9109]	323,94 [8923]	331,26 [9109]
12 niveles étages + 2 entre piso passerelle (4+4+4)	351,30 [9618]	358,63 [9804]	351,30 [9618]	358,63 [9804]



Escanee el código QR para saber más.

Pour en savoir plus, veuillez scanner le QR code.

Póngase en contacto con su representante de Tecno o visite nuestra página web para obtener más información.

Veillez contacter votre distributeur Tecno ou visiter notre site pour obtenir de plus amples informations.

poultryequipment.com