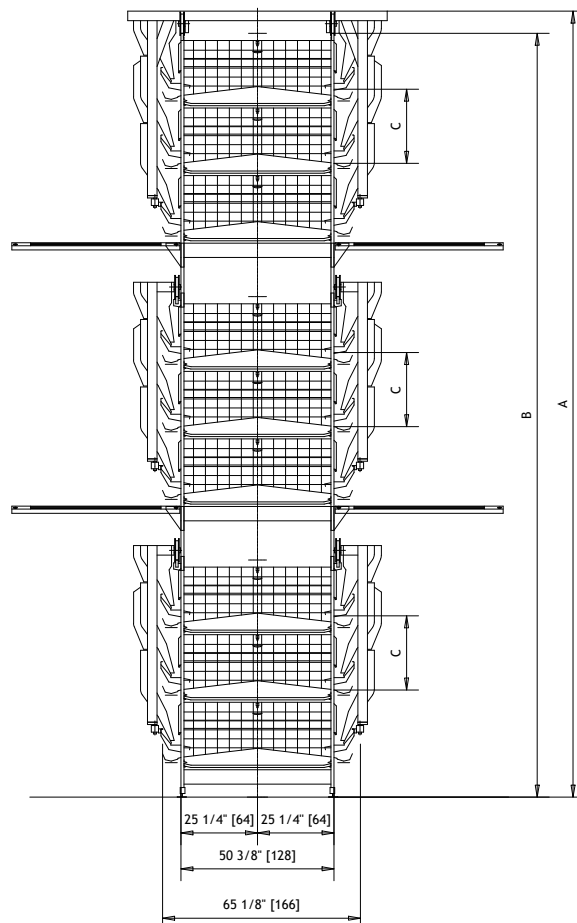
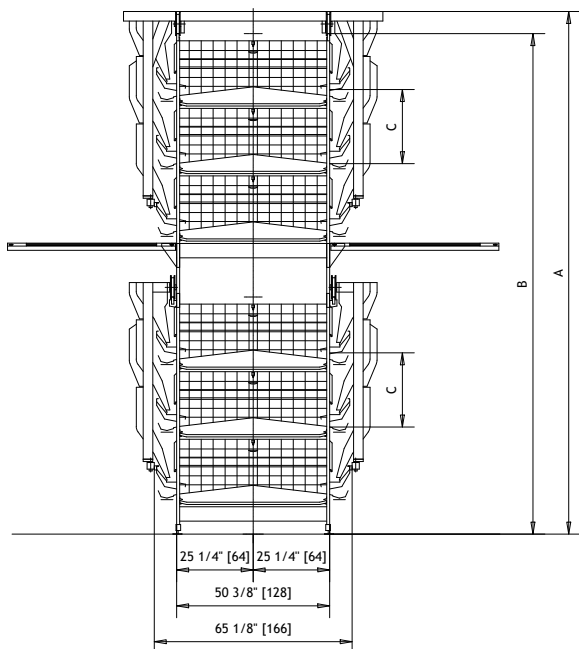
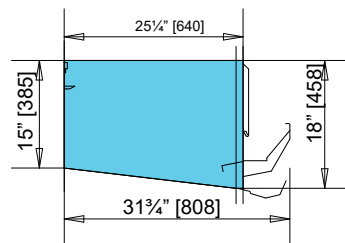
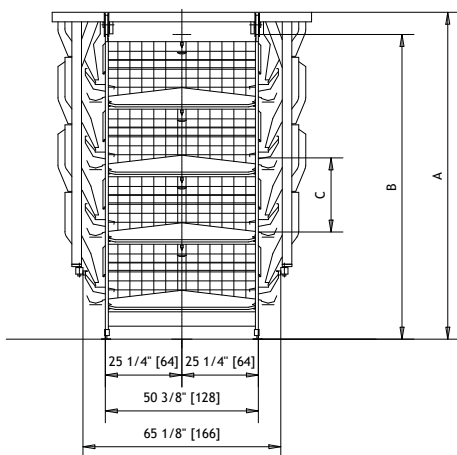


UNIVERSAL 64

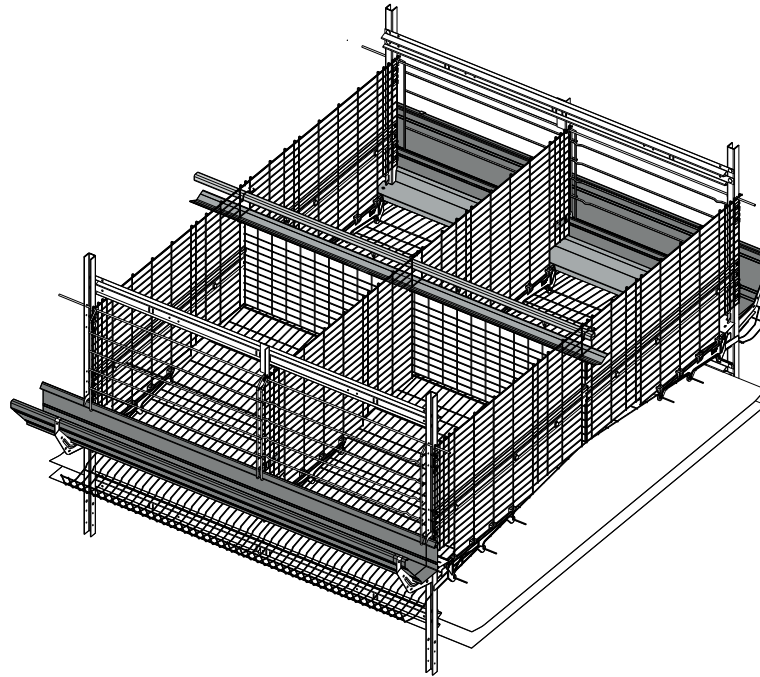
Sistemas tradicionales para ponedoras



- A** = altura de las jaulas con sistema alimentación por **carro**
- B** = altura de las jaulas con sistema alimentación por **cadena**
- C** = distancia entre niveles:
 - 22 1/4" [565 mm] sin sistema de secado gallinaza
 - 24 3/8" [620 mm] con sistema de secado gallinaza

UNIVERSAL 64

Sistema tradicional



TAMAÑO DEL CESTÓN
24" X 25 1/4" [61X64 CM]

UNIVERSAL 64	ALTURA DE LA JAULA			
	CON SISTEMA DE SECADO GALLINAZA		SIN SISTEMA DE SECADO GALLINAZA	
	Distancia entre niveles 24 3/8" [620mm] (C)		Distancia entre niveles 22 1/4" [565mm] (C)	
Anchura 65 1/2" [1655 mm]	CADENA ALIMENTACIÓN (B)	CARRO ALIMENTACIÓN (A)	CADENA ALIMENTACIÓN (B)	CARRO ALIMENTACIÓN (A)
3 niveles	84,57 [2148]	91,89 [2334]	78,08 [1983]	85,40 [2169]
4 niveles	108,98 [2768]	116,30 [2954]	100,32 [2548]	107,64 [2734]
5 niveles	133,08 [3380]	140,71 [3574]	122,56 [3113]	129,89 [3299]
6 niveles	157,80 [4008]	165,12 [4194]	144,81 [3678]	152,13 [3864]
6 niveles + entre piso (3+3)	183,08 [4650]	190,36 [4835]	171,07 [4345]	178,35 [4530]
7 niveles + entre piso (4+3)	207,49 [5270]	214,77 [5455]	193,31 [4910]	200,60 [5095]
8 niveles + entre piso (4+4)	231,89 [5890]	239,18 [6075]	215,56 [5475]	222,84 [5660]
9 niveles + entre piso (5+4)	256,30 [6510]	263,59 [6695]	237,80 [6040]	245,08 [6225]
10 niveles + entre piso (5+5)	280,71 [7130]	288,00 [7315]	260,04 [6605]	267,33 [6790]
11 niveles + entre piso (6+5)	305,12 [7750]	312,41 [7935]	282,29 [7170]	289,57 [7355]
12 niveles + entre piso (6+6)	329,53 [8370]	336,82 [8555]	304,53 [7735]	311,82 [7920]
9 niveles + 2 entre piso (3+3+3)	270,99 [6883]	278,35 [7070]	250,36 [6359]	257,64 [6544]
10 niveles + 2 entre piso (4+3+3)	295,40 [7503]	302,76 [7690]	272,60 [6924]	279,89 [7109]
11 niveles + 2 entre piso (4+4+3)	319,81 [8123]	327,17 [8310]	294,85 [7489]	302,13 [7674]
12 niveles + 2 entre piso (4+4+4)	344,22 [8743]	351,58 [8930]	317,09 [8054]	324,38 [8239]



Escanee el código QR para saber más.

Póngase en contacto con su representante de Tecno o visite poultryequipment.com para obtener más información.